

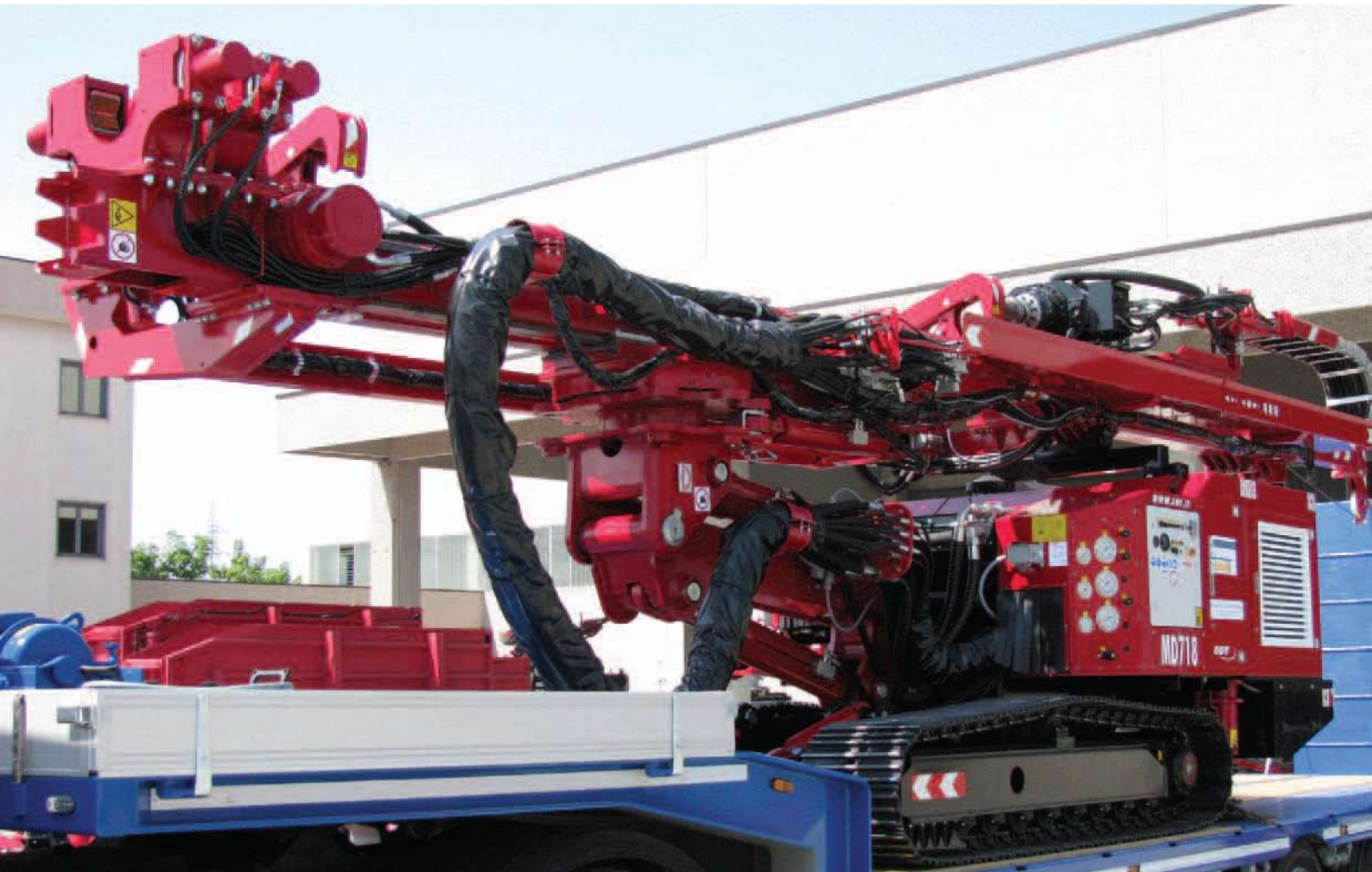
MD Class 7



MD Class 7

EGT 
EGTECHNOLOGY

MD Class 7



КОНФИГУРАЦИЯ

Сертифицированные, универсальные и высоко маневренные буровые установки MD CLASS 7 используют новейшие современные технологии для выполнения строгих требований стандартов, предъявляемых к рабочим площадкам объектов гражданского строительства. Буровые установки MD CLASS 7 относятся к классу многофункциональных буровых машин, предназначенных для вертикального, наклонного и радиального бурения различными способами, с использованием воздуха, воды и пены. Они также пригодны для колонкового бурения и отбора проб грунта, для укрепления грунта и процесса струйной цементации

Основным принципом философии EGT является обеспечение безопасной работы оператора, поэтому большое внимание уделяется следующему:

- Установка портативной панели системы управления Global Control System® - которая снижает риски, связанные с погрузкой-разгрузкой, позиционированием установки и буровыми операциями, обеспечивая динамичный и полный обзор рабочей зоны.
- Выбор высококачественных компонентов
- Устройства безопасности с мгновенным откликом устанавливаются и в гидравлической системе, и на дизельном двигателе.

CONFIGURATION

The CE-certified, versatile and highly manoeuvrable MD CLASS 7 multipurpose drill rigs apply the most advanced mechanical technologies to face the toughest jobsite requirements for drilling in the civil engineering field. The MD CLASS 7 drill rigs are multidirectional drill rigs designed for vertical, subvertical and radial drilling with varied techniques using air, water and foam.

They are suitable for soil coring, consolidation and jet grouting operations.

The EGT philosophy puts operator safety first, a commitment highlighted in certain product details:

- Possible installation of a Global Control System® portable remote control panel - that eliminates risks associated with loading-unloading, rig positioning and drilling operations, by allowing the user to have a dynamic, all-round vision of the operations area.
- Selection of the highest quality components.
- Rapid response safety systems on both the hydraulic system and diesel engine.

MD Class 7



КОНФИГУРАЦИЯ

Модульная конструкция мачты является одной из основных особенностей этих буровых установок. Рабочий ход основной мачты 4700 мм может быть увеличен за счет установки решетчатого удлинителя. Навесное оборудование для буровой установки выбирается индивидуально для каждого случая из широкого ассортимента принадлежностей, в зависимости от требований рабочей площадки и используемых технологий:

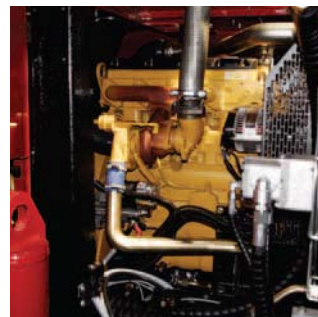
- ① Бурение с гидравлическим вращателем
- ② Дизельные двигатели мощностью от 140 до 250 л.с. для двойной головки
- ③ Бурение с колонковым перфоратором
- ④ Бурение с погружным пневмударником
- ⑤ Струйная цементация за один проход на глубину до 20 м
- ⑥ Загрузчик бурильных штанг

CONFIGURATION

The modular mast represents one of the main features in the versatility of these rigs. The basic mast stroke of 4.700 mm can be increased by lattice extensions addition. The drill rig dressing can be personalized, selecting optional from a wide range of accessories to suit the drilling technologies for which the rig will be used.

- ① Drilling with hydraulic rotary
- ② Diesel engines from 140 to 250 Hp for double head using
- ③ Drilling with drifter
- ④ Drilling with down-the-hole hammer
- ⑤ Single pass jet grouting up to 20 m
- ⑥ Rod loader

MD Class 7



ТЕХНИЧЕСКИЕ ХАРАКТЕРИСТИКИ:

MD CLASS 7

Мачта

Extendable Mast

Усилие извлечения	Pull back	10.000 Н
Рабочий ход	Stroke	6.700 мм

Удлинение мачты

Extendable mast

Усилие извлечения	Pull back	100.000 Н
Рабочий ход	Stroke	3.500 мм 6.700 мм

Головка вращателя

Rotary Head

RT1500_1C32

макс. производительность

max performance 15.000Нм - 120 об/мин

RT3200_1C34

макс. производительность

max performance 32.000 Нм - 60 об/мин

Дистанционное управление

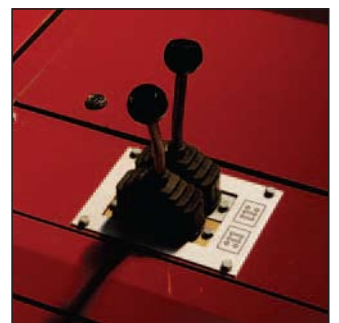
Remote control

Макс. расстояние	Max distance	7 метров
------------------	--------------	----------

Насосы для перекачки жидкости

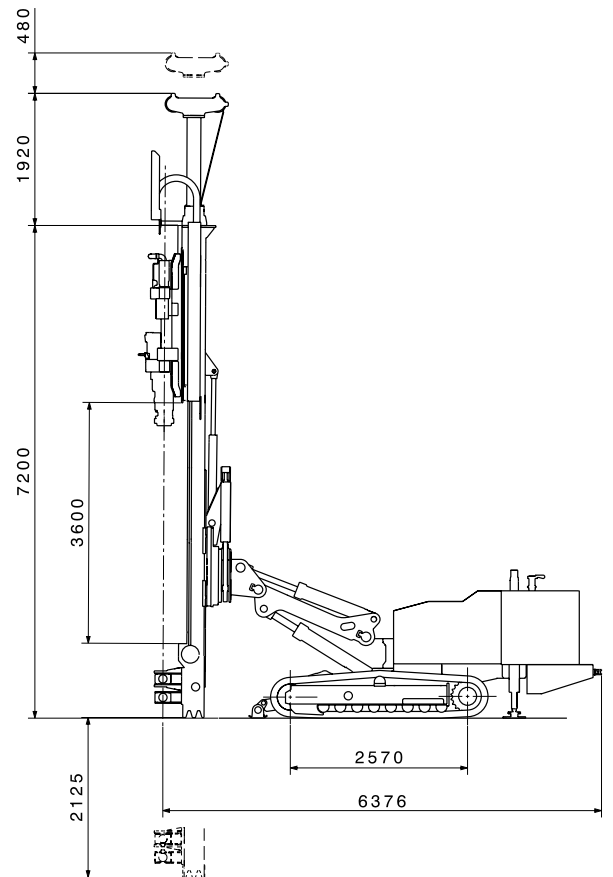
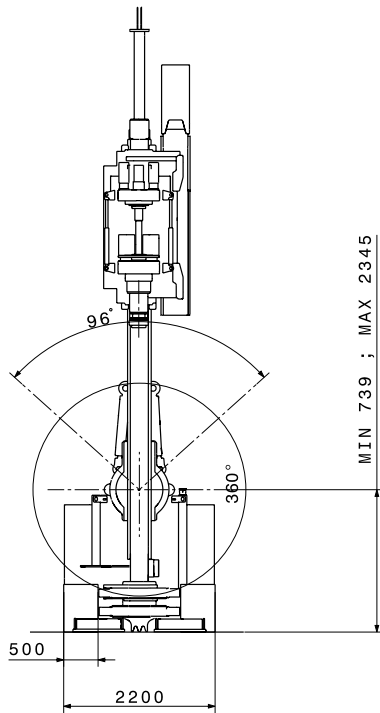
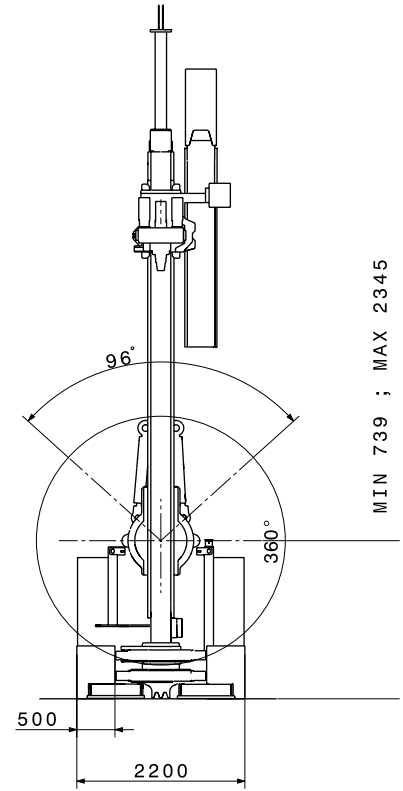
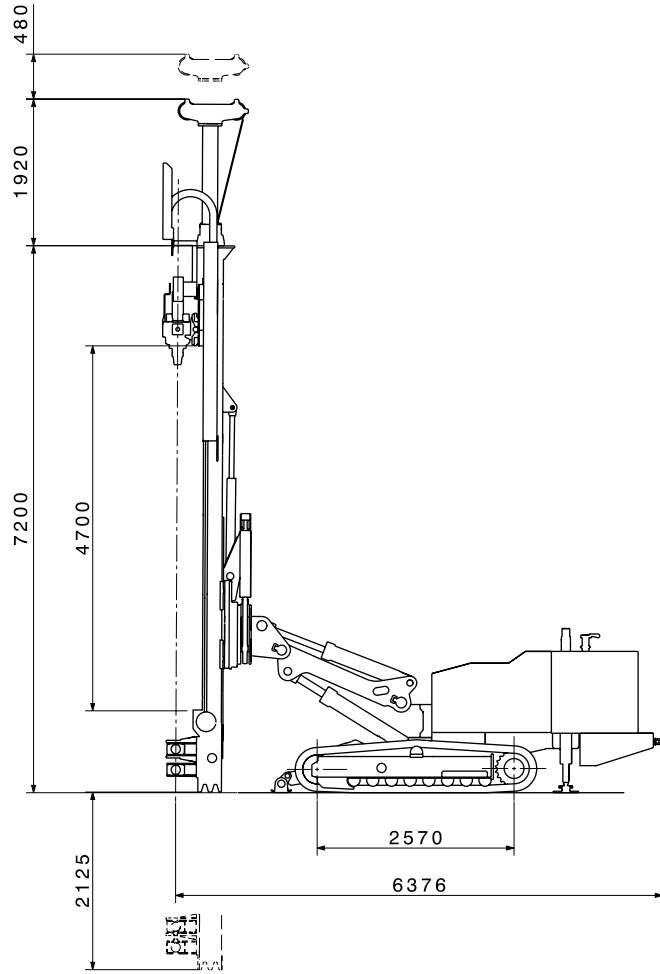
Fluid Pump

Насос для бурового раствора	Mud pump	200 л, давление 14 бар
Строенный насос для раствора	Triplex mud pump	170 л, давление 40 бар
Вспенивающий насос	Foam pump	50 л, давление 50 бар
Насос высокого давления	High pressure pump	15 л, давление 150 бар



MULTIPURPOSE

MD Class 7



ТЕХНИЧЕСКИЕ ХАРАКТЕРИСТИКИ:

MOD.		MD715	MD718	MD722	MD725
ОДИНАРНЫЙ ВРАЩАТЕЛЬ		SINGLE ROTARY			
момент (макс.)	torque (max)	15.000 Нм	15.000 Нм	15.000 Нм	15.000 Нм
скорость шпинделя (макс.)	spindle speed (max)	140 об/мин	140 об/мин	140 об/мин	140 об/мин
СДВОЕННЫЙ ВРАЩАТЕЛЬ		DOUBLE ROTARY			
ВЕРХНИЙ ВРАЩАТЕЛЬ		UPPER ROTARY			
момент (макс.)	torque (max)	-	-	15.000 Нм	15.000 Нм
скорость шпинделя (макс.)	spindle speed (max)	-	-	110 об/мин	110 об/мин
НИЖНИЙ ВРАЩАТЕЛЬ		LOWER ROTARY			
момент (макс.)	torque (max)	-	-	32.000 Нм	32.000 Нм
скорость шпинделя (макс.)	spindle speed (max)	-	-	60 об/мин	60 об/мин
ход вращателя (макс.)	rotary stroke (max)	4.700 мм	6.700 мм	4.700 мм	6.700 мм
рабочая скорость вращателя (макс.)	rotary travel speed (max)	40 м/мин	40 м/мин	40 м/мин	40 м/мин
усилие задавливания /извлечения)	pull-down (pullback)	100.000 Н	100.000 Н	150.000 Н	150.000 Н
Главная лебедка		Main winch			
натяжение троса (макс.)	line pull (max)	17.500 Н	17.500 Н	17.500 Н	17.500 Н
скорость троса (макс.)	rope speed (max)	52 м/мин	52 м/мин	52 м/мин	52 м/мин
диаметр троса (макс.)	rope diameter (max)	10 мм	10 мм	10 мм	10 мм
Зажим/люнет		Clamp device			
зазор	clearance (min-max)	58-320 мм	58-320 мм	58-320 мм	58-320 мм
Гусеничное шасси		Crawler			
колесная база	wheelbase	2.570мм	2.570 мм	2.570 мм	2.570 мм
ширина	width	2.200 мм	2.200 мм	2.200 мм	2.200 мм
ширина гусениц	track width	500 мм	500 мм	500 мм	500 мм
Дизельный двигатель		Diesel engine			
мощность	power	107кВт/144 л.с	125кВт/170 л.с	168кВт/225 л.с	188кВт/255 л.с
Общий вес (стандартная)	Total weight	18.000 кг	19.000 кг	18.500 кг	19.500 кг

ДОПОЛНИТЕЛЬНОЕ ОБОРУДОВАНИЕ

A000200PV	Пневматический клапан	Pneumatic valve
A000200HV	Гидравлический запорный клапан	Hydraulic gate valve
A030081LO	Автоматическая масленка	Line oiler
K000902MO	Система отведения мачты	Mast opening system
L040003AL	Автоматический загрузчик	Automatic loader
L060003AL	Автоматический загрузчик	Automatic loader
M030001LX	Решетчатый удлинитель	Lattice extension
M050001LX	Решетчатый удлинитель	Lattice extension
M080001LX	Решетчатый удлинитель	Lattice extension
P170040MP	Поршневой насос для раствора	Mud piston pump
P200040MP	Поршневой насос для раствора	Mud piston pump
P200014MS	Винтовой насос для раствора	Screw mud pump
P050050WT	Строенный водяной насос	Triplex water pump
P015150WT	Строенный водяной насос	Triplex water pump
R000975RH	Вращатель	Rotary head
R003200RH	Вращатель	Rotary head
R00090HC	Гидравлический патрон	Hydraulic chuck
R000140HC	Гидравлический патрон	Hydraulic chuck
R530850CK	Комплект для колонкового бурения	Coring kit
S114450ST	Вертульное соединение	Swivel joint
V000100DF	Циклонный пылеуловитель	Cyclone dust filter
V000100TK	Комплект для горизонтального бурения	Tunnel kit
W380051ST	Лебедка	Winch
X000100DR	Устройство регистрации данных	Data recorder
X000100JT	Таймер струйной цементации	Jet grouting timer
X000100ID	Угломер с дисплеем	Inclinometer display
X000100CL	Ограничитель усилия зажима	Clamp force limiter
Y000100FB	Уравновешивающий усилие комплект	Force balancing kit

MULTIPURPOSE

MD Class 7



EGT
EGTECHNOLOGY

MD Class 7



DRILLTECH
БУРОВЫЕ ТЕХНОЛОГИИ

129337, Москва, ул. Вешних Вод, 14
ООО «Буровые технологии»
Телефон: +7 (495) 921-87-51
Тел./факс: +7 (495) 666-32-03/04
e-mail: info@drilltech.ru
web: www.drilltech.ru