

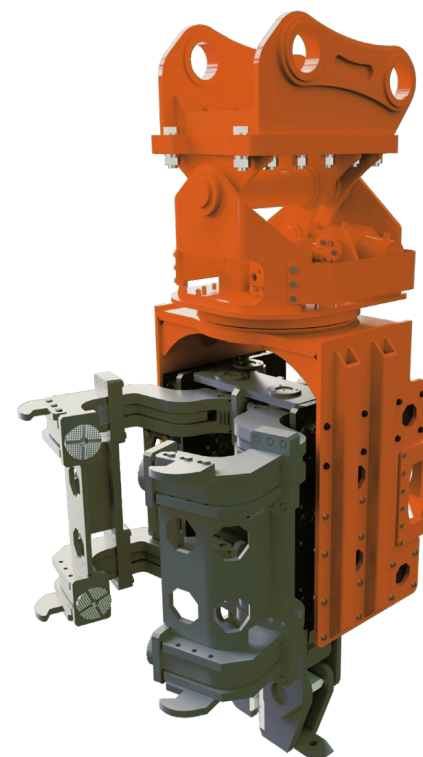


DRILLTECH
БУРОВЫЕ ТЕХНОЛОГИИ

ВИБРОПОГРУЖАТЕЛИ

DRILLTECH

С БОКОВЫМ ЗАХВАТОМ

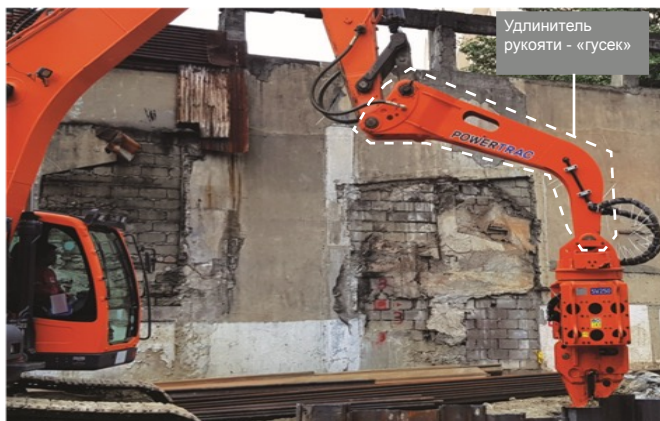


129337, Москва, ул. Вешних Вод, д.14
Тел.: 8 (495) 308-97-17
E-mail: info@drilltech.ru, www.drilltech.ru

ОБЫЧНЫЙ ВИБРОПОГРУЖАТЕЛЬ И DRILLTECH DTSG С БОКОВЫМ ЗАХВАТОМ

СРАВНЕНИЕ

ОБЫЧНЫЙ ВИБРОПОГРУЖАТЕЛЬ



ВИБРОПОГРУЖАТЕЛЬ DRILLTECH



	Обычный вибропогружатель	Вибропогружатель DRILLTECH DTSG с боковым захватом
Особенности	<ul style="list-style-type: none"> Удлинитель рукояти экскаватора обязателен. Адаптер-«серьга» без артикуляции или адаптер с гидравлическим захватом. У удлинителя рукояти нет функции наклона. 	<ul style="list-style-type: none"> Удлинитель рукояти не нужен. Адаптер с возможностью поворота на 360 градусов. Функция наклона вибропогружателя – угол наклона ± 30.
Сильные стороны	<ul style="list-style-type: none"> Низкая цена. 	<ul style="list-style-type: none"> Экономит трудозатраты. До 30% быстрее погружает сваи. Может работать на стройплощадках с ограниченной высотой и в условиях плотной застройки. Широкая номенклатура свай: шпунт Ларсена, двутавр и узкополочный двутавр, трубы. Для работы нужен один оператор экскаватора. Частота работы вибропогружателя до 3600 об/мин. Быстрая окупаемость.
Слабые стороны	<ul style="list-style-type: none"> Не может работать на стройплощадках с ограничением по высоте, необходима большая свободная площадка для работы. Помимо оператора экскаватора нужна бригада строителей для помощи при погружении. У удлинителя рукояти нет функции наклона. При погружении складывается «серьга». Низкая частота работы вибропогружателя. 	<ul style="list-style-type: none"> Относительно высокие начальные вложения из-за высокой цены вибропогружателя.

ОБЫЧНЫЙ ВИБРОПОГРУЖАТЕЛЬ И DRILLTECH DTSG С БОКОВЫМ ЗАХВАТОМ

➤ БОКОВОЙ ЗАХВАТ ВИБРОПОГРУЖАТЕЛЯ DRILLTECH

ПОВОРАЧИВАЮЩИЕСЯ НА 360 ГРАДУСОВ ЛАПКИ ЗАЖИМА ОБЕСПЕЧИВАЮТ КРЕПКИЙ, ТОЧНЫЙ И АККУРАТНЫЙ ЗАХВАТ.

БОКОВОЙ ЗАХВАТ ОБЫЧНОГО ВИБРОПОГРУЖАТЕЛЯ



4 выступа расположенные на двухчелюстной конструкции порой ненадежно захватывают сваю. Вибропогружение ненадежно захваченных свай может привести к повреждению челюстей захвата и приводящих их гидроцилиндров.

БОКОВОЙ ЗАХВАТ ВИБРОПОГРУЖАТЕЛЯ DRILLTECH



Самонастраиваемые губки зажима позволяют захватывать сваю под углом, губки сами проворачиваются в удобную позицию и обеспечивают надежный захват.

ОБЫЧНЫЙ ВИБРОПОГРУЖАТЕЛЬ и DRILLTECH DTSG С БОКОВЫМ ЗАХВАТОМ

ИННОВАЦИЯ ВИБРОПОГРУЖАТЕЛЕЙ DRILLTECH: **СНИЖЕНИЕ НАГРУЗКИ НА ПОДВИЖНЫЕ ЧАСТИ**

УВЕЛИЧЕНИЕ ПРОДУКТИВНОСТИ ПРИ ПОГРУЖЕНИИ СВАЙ В ТВЕРДЫЕ ТИПЫ ГРУНТОВ, УСКОРЕНИЕ ПОГРУЖЕНИЯ.



ИННОВАЦИИ DRILLTECH ДВОЙНОЙ РЯД ПОДШИПНИКОВ

Увеличение усилия погружения

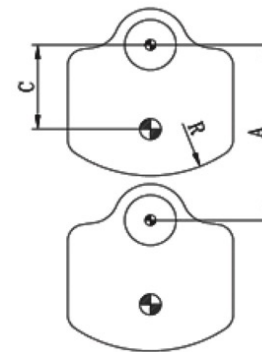
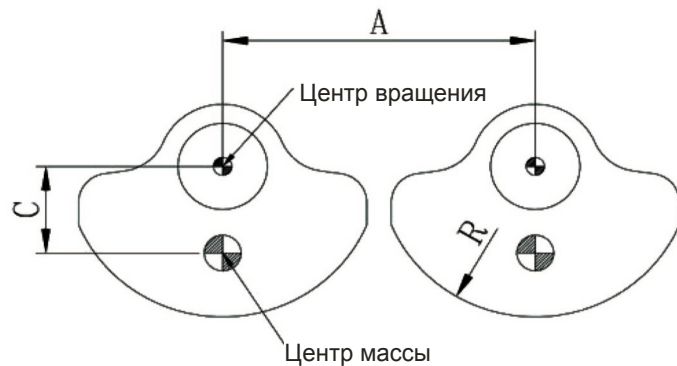
- Размер эксцентриков и гидравлического мотора изменены для достижения максимально возможной центробежной силы
- Форма эксцентриков изменена для ускорения погружения
- Гидравлический мотор оптимально подобран под вес эксцентриков
- Компоненты и конструкция усилены и сделаны с запасом прочности, чтобы выдерживать кратковременную работу с экстремальными нагрузками.

ОБЫЧНЫЙ ВИБРОПОГРУЖАТЕЛЬ И DRILLTECH DTSG С БОКОВЫМ ЗАХВАТОМ

➤ ИННОВАЦИЯ ВИБРОПОГРУЖАТЕЛЕЙ DRILLTECH: **СНИЖЕНИЕ НАГРУЗКИ НА ПОДВИЖНЫЕ ЧАСТИ**

УВЕЛИЧЕНИЕ ПРОДУКТИВНОСТИ ПРИ ПОГРУЖЕНИИ СВАЙ В ТВЕРДЫЕ ТИПЫ ГРУНТОВ, УСКОРЕНИЕ ПОГРУЖЕНИЯ.

ОБЫЧНЫЙ ВИБРОПОГРУЖАТЕЛЬ



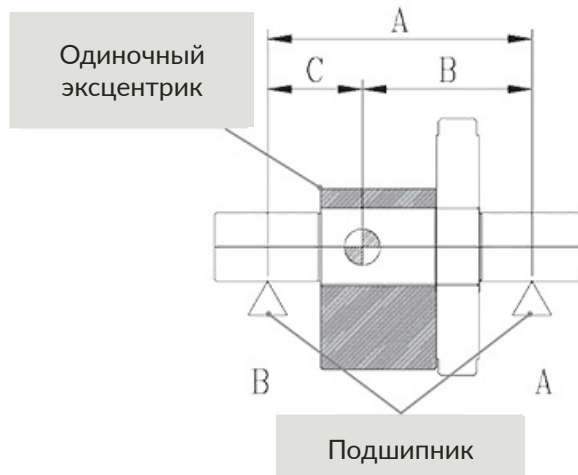
	Эксцентрики обычного вибропогружателя	Инновационные эксцентрики DRILLTECH
Особенности	$R < A/2$	$R > A/2$
Сильные стороны	Полукруг	Прямоугольная форма, позволяющая увеличить вес x2 раза
Слабые стороны	Расстояние C сравнительно короткое	Расстояние C существенно больше
Эффект	Меньшая центробежная сила = меньшее усилие погружения	Большая центробежная сила = большее усилие погружения

ОБЫЧНЫЙ ВИБРОПОГРУЖАТЕЛЬ и DRILLTECH DTSG С БОКОВЫМ ЗАХВАТОМ

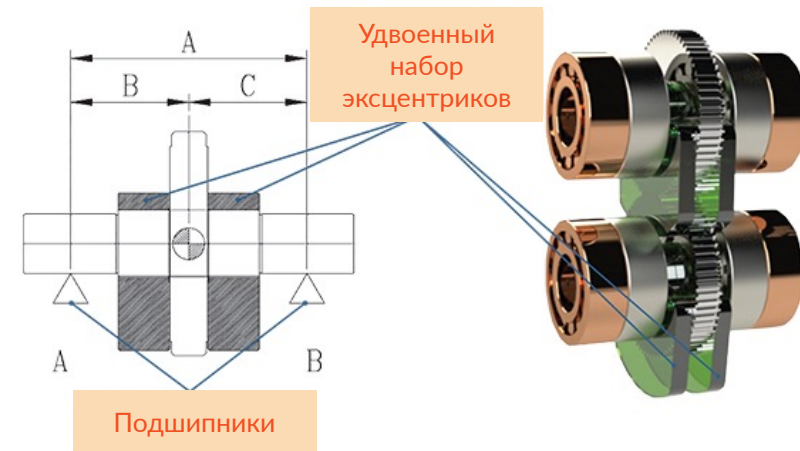
ИННОВАЦИЯ ВИБРОПОГРУЖАТЕЛЕЙ DRILLTECH: СНИЖЕНИЕ НАГРУЗКИ НА ПОДВИЖНЫЕ ЧАСТИ

УВЕЛИЧЕНИЕ ПРОДУКТИВНОСТИ ПРИ ПОГРУЖЕНИИ СВАЙ В ТВЕРДЫЕ ТИПЫ ГРУНТОВ, УСКОРЕНИЕ ПОГРУЖЕНИЯ.

ОБЫЧНЫЙ ВИБРОПОГРУЖАТЕЛЬ



ВИБРОПОГРУЖАТЕЛЬ DRILLTECH

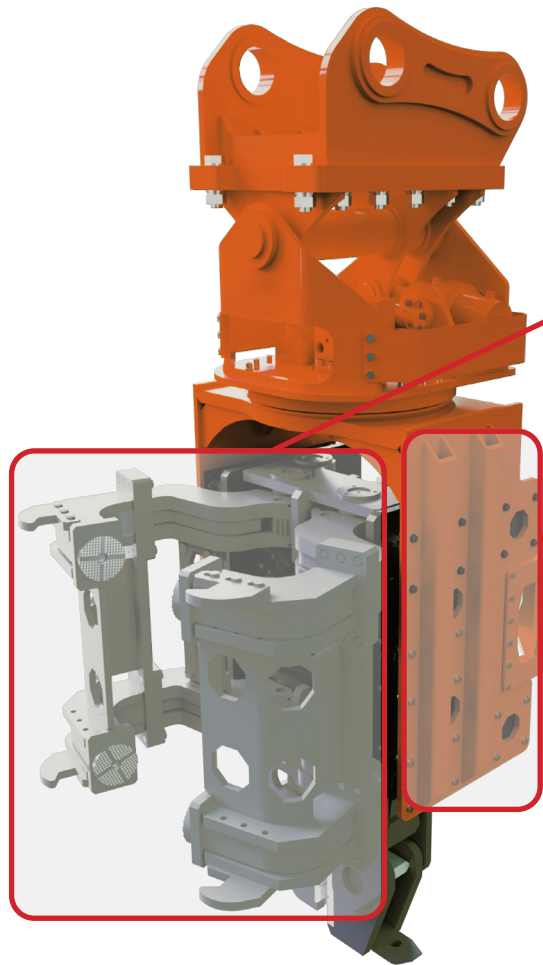


	Эксцентрики обычного вибропогружателя	Инновационные эксцентрики DRILLTECH
Расстояние от оси А	$A = B + C, B > C$	$A = B + C, B = C$
Центр масс	$B \text{ и } C \neq A/2$	$B \text{ и } C = A/2$
Распределение нагрузки	Подшипник А испытывает большие нагрузки, чем подшипник В	Нагрузки для подшипников А и В одинаковы

ОБЫЧНЫЙ ВИБРОПОГРУЖАТЕЛЬ И ТТ DTSG С БОКОВЫМ ЗАХВАТОМ

➤ ИННОВАЦИЯ ВИБРОПОГРУЖАТЕЛЕЙ DRILLTECH: **УСИЛЕННАЯ КОНСТРУКЦИЯ И СПЕЦИАЛЬНЫЕ СПЛАВЫ ДЛЯ НАГРУЖЕННЫХ ЧАСТЕЙ**

ПРОДЛЕНИЕ СРОКА СЛУЖБЫ И УВЕЛИЧЕНИЕ МЕЖСЕРВИСНЫХ ИНТЕРВАЛОВ



В конструкции использованы особопрочные стали и износостойкие эластомеры:

- **Специальная марка инструментальной стали** была подобрана экспериментальным методом. Оптимальной оказалась сталь сочетающая в себе одновременно высокую твердость и вязкость. Она хорошо передает вибрацию при этом не подвержена усталости, сколам и трещинам.

- **Износостойкие эластомерные подушки** увеличенной толщины использованы для соединения рамы и корпуса вибровозбудителя. Они надежно изолируют вспомогательные узлы вибропогружателя и экскаватор от вибронагрузок.

МОДЕЛЬНЫЙ РЯД ВИБРОПОГРУЖАТЕЛЕЙ DRILLTECH С БОКОВЫМ ЗАХВАТОМ

ТЕХНИЧЕСКИЕ ХАРАКТЕРИСТИКИ

	ед.изм.	DTSG 50	DTSG 60	DTSG 70
Масса экскаватора	тонн	20-26	28-36	36-50
Вес вибропогружателя (вкл. адаптер)	кг	2820	3300	3800
Рабочее давление гидросистемы экскаватора	бар	250	250	280
Расход гидросистемы	л/мин	170-200	180-220	240-260
Центробежная сила	кН	520	610	700
Эксцентрикковый момент	кг/м	3,7	4,3	8,2
Частота	об/мин	2800 - 3600	2800 - 3600	2200 - 2800
Поворот, горизонтальная ось	град	360	360	360
Габариты, В x Ш x Г	м	2,8 x 1 x 1,5	2,8 x 1 x 1,5	2,9 x 1,1 x 1,6
Угол наклона, вертикальная ось	град	±30		
Ширина открытия нижнего захвата	мм	65		
Ширина открытия бокового захвата	мм	352		
Минимальный диаметр сваи (малый трубный зажим)	мм	150		
Максимальный диаметр сваи (малый трубный зажим)	мм	350		
Минимальный диаметр сваи (большой трубный зажим)	мм	300		
Максимальный диаметр сваи (большой трубный зажим)	мм	530		

РУКОВОДСТВО ПО ПОДБОРУ ЗАХВАТА

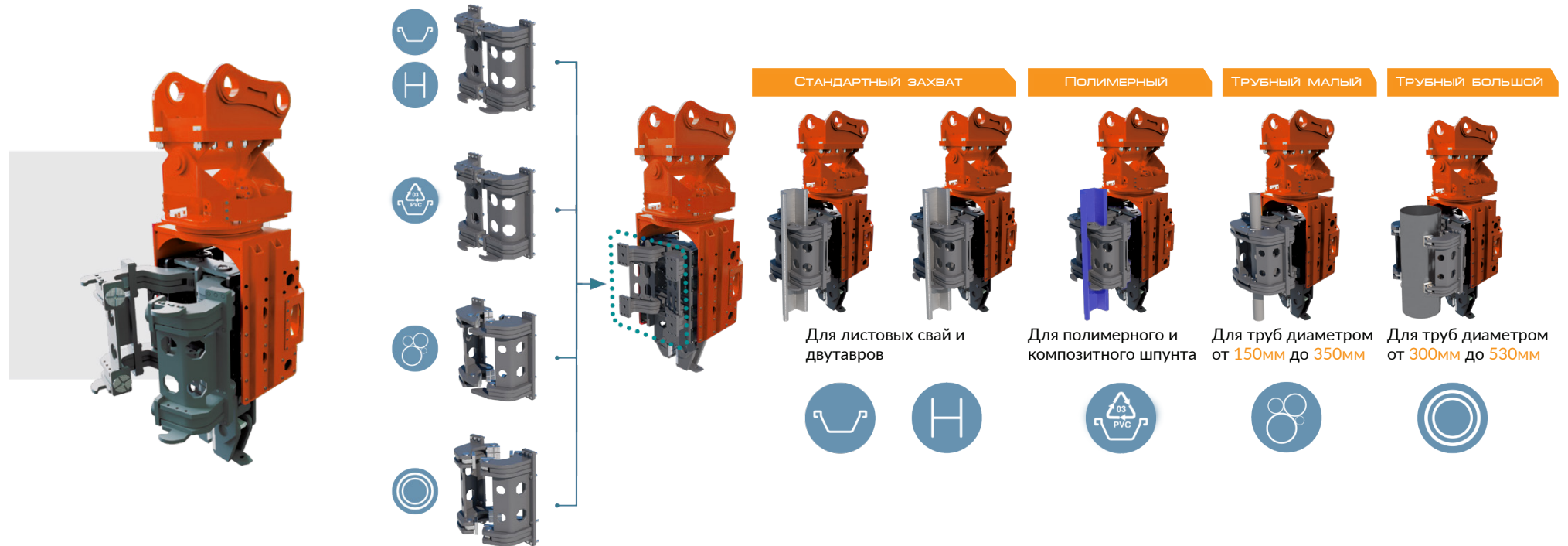
ЭТО РУКОВОДСТВО ПОЗВОЛИТ ВАМ ОПРЕДЕЛИТЬСЯ С ВЫБОРОМ СООТВЕТСТВУЮЩЕГО ЗАХВАТА ДЛЯ РАЗНЫХ ТИПОВ И РАЗМЕРОВ СВАЙ

Вес экскаватора	36-50 тонн	28-36 тонн	20-26 тонн
Свая (длина/вес)			
6м/2800кг	DTSG 70		
12м/1900кг			
16м/1300кг			
8м/2300кг		DTSG 60	
12м/1800кг			
16м/1200кг			
6м/1200кг			
8м/1000кг			
10м/900кг			
Погружаемые сваи			
Шпунт	Ширина 400 – 1200 мм, глубина 265 мм		
Полимерный шпунт			DTSG 50
Двутавры/трубы	Максимальные габариты (Ш x Г) 500 x 300мм, Максимальный диаметр 530мм		

*При принятии окончательного решения о выборе вибропогружателя обязательно оцените следующие характеристики своего экскаватора: мощность двигателя, параметры гидравлической системы (давление и расход масла), грузоподъемность и устойчивость, - а также условия на стройплощадки и параметры грунтов.

РУКОВОДСТВО ПО ПОДБОРУ ЗАХВАТА

ЭТО РУКОВОДСТВО ПОЗВОЛИТ ВАМ ОПРЕДЕЛИТЬСЯ С ВЫБОРОМ СООТВЕТСТВУЮЩЕГО ЗАХВАТА ДЛЯ РАЗНЫХ ТИПОВ И РАЗМЕРОВ СВАЙ



DRILLTECH

БУРОВЫЕ ТЕХНОЛОГИИ

129337, г. Москва, ул. Вешних Вод, д.14
Телефон: +7 (495) 308-97-17
E-mail: info@DRILLTECH.ru
Сайт: www.DRILLTECH.ru